

"字心"12導程心電圖系統

PCA 500 12-Lead ECG

快速使用指南

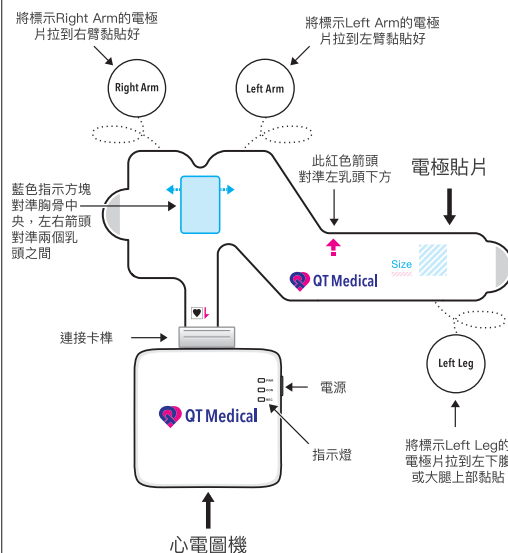
Version: V1-R1

使用前請詳閱中文仿單

<https://www.qtmedical.com/zh-tw/>

產品與內容物

注意：關於電極貼片的尺寸選擇，請以您的醫事人員專業建議為主。



1



1. 進入dashboard.qtmedical.com/login 並輸入帳號密碼。

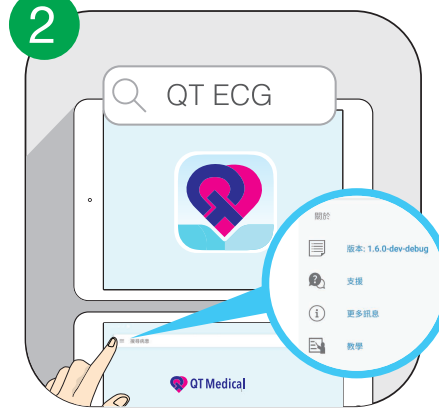
如果您是帳號管理者但還沒有帳號，請聯繫我們取得您的帳號資訊。
請洽詢TEL: (02)23957378 或利用線上Line 客服。



字心官方Line@

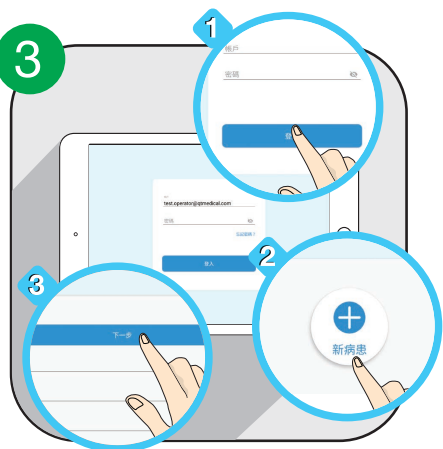
APP使用說明請至：
<https://www.qtmedical.com/support>

2



2. 在應用程式商店搜尋“QT ECG” APP並安裝在您的行動裝置上。打開APP按下左上角的圖示進入教學並請詳閱。

3



3. 輸入帳號與密碼，按下登入。點擊新病患，輸入病患資料後，點擊下一步進入錄製模式。

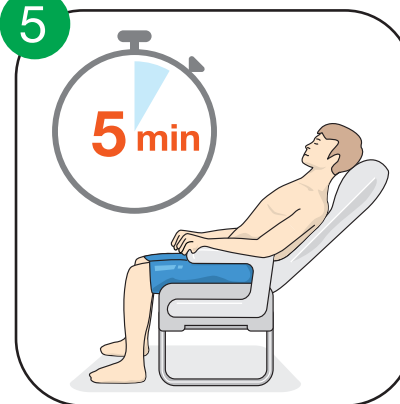
❗ 若需要更多資訊，請email：
service@qtmedical.com

4



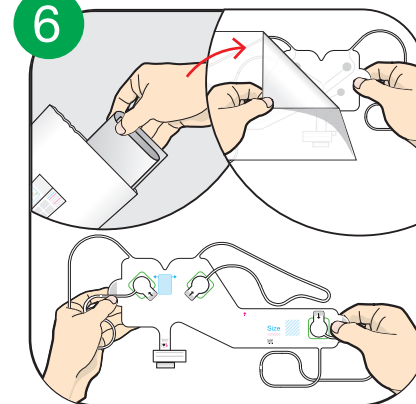
4. 檢查前準備：請確保胸部皮膚的乾燥與清潔，沒有乳液或是油脂殘留。
男性病患若胸部毛髮較多，會影響訊號量測，請先剃除電導貼片區域的毛髮。

5



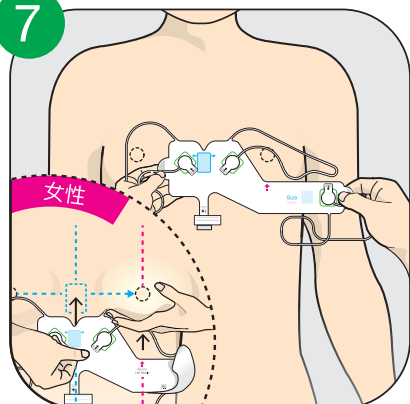
5. 開始錄製心電圖前，應先休息5分鐘以上，檢查時需保持斜躺姿勢。
乳房較大的病患，建議平躺並將左側乳房向上撥。

6



6. 打開貼片包裝取出貼片，抓住手拉片將背後離型紙移除，讓黏貼片露出。

7



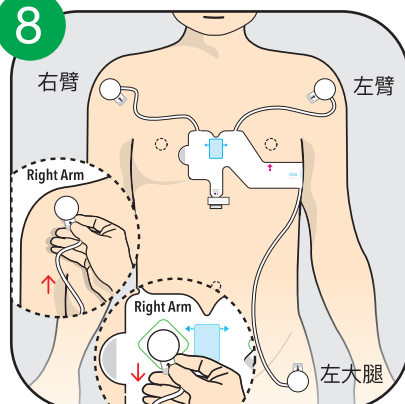
7. 讓黏貼面朝向病患胸部。首先，將貼片上藍色方塊對準胸骨中央與兩個乳頭之間，然後將貼片尾端沿著左胸輪廓黏貼好。

紅色箭頭應對準左邊乳頭。

女性病患可脫掉胸罩，並將左乳房往上撥到中間適當位置，然後將貼片沿著左乳房下方黏貼。

*女性病患建議躺平，請他人協助黏貼與操作較佳。

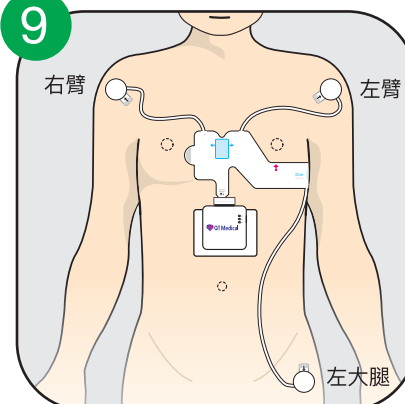
8



8. 將標示Right Arm的電極片拉到右臂黏貼好，將標示Left Arm的電極片拉到左臂黏貼好。

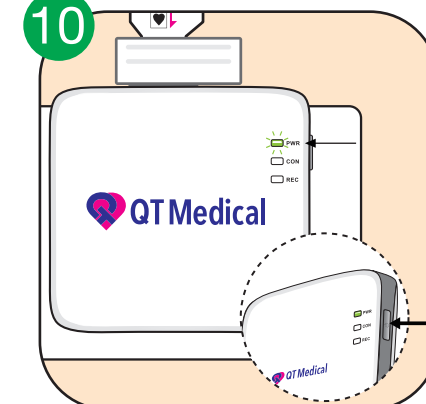
將標示Left Leg的電極片拉到左下腹或大腿上部黏貼。

9



9. 將心電圖機與貼片下端的連接卡榫扣好。確認卡榫已確實連接。請在病患皮膚與心電圖機之間放置一塊紗布。

10



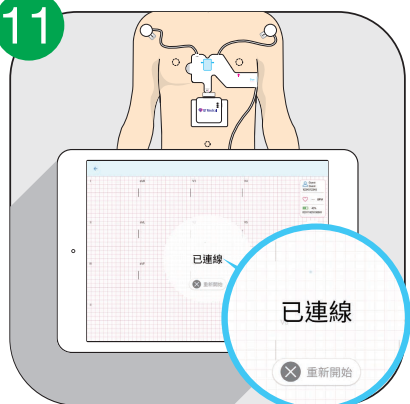
10. 長按右側電源鍵5秒開機。

① 注意：

(1)為免造成儀器損害，請務必使用原廠充電器與充電線。

(2)為維持電池效能，建議每30天為心電圖機充電一次。

11



11. 請確保您的行動裝置的藍牙已開啟，然後打開安裝於行動裝置上的QT ECG APP。

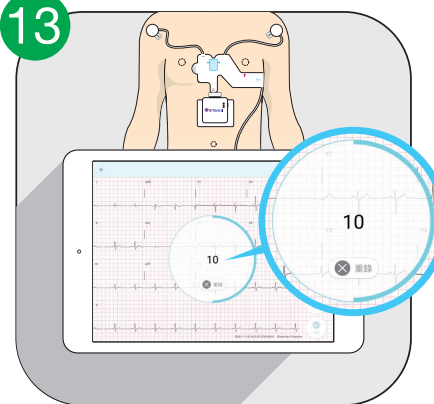
您的行動裝置會開始搜尋心電圖機，當搜尋到心電圖機時，行動裝置將會自動連接並且開始接收機器訊號。

12



12. 若出現此畫面，請確認電導斷訊警示橘黃色處，是否有黏貼好。

13



13. 當所有電導均正確黏貼時，行動裝置會開始自動錄製10秒的心電圖，錄製時病患應保持不動。

指示燈狀態一覽

狀態		
熄滅	閃爍	恆亮
1 開機	2 已連線	3 心電圖錄製中
PWR (Green)	PWR (Green)	PWR (Green)
CON (Blue)	CON (Blue)	CON (Blue)
REC (Grey)	REC (Grey)	REC (Orange)

① 當您打開心電圖機電源時，PWR燈會恆亮綠色，CON會閃爍藍燈，此時藍芽正搜尋行動裝置中，而REC燈會維持熄滅。

② 當藍芽連上時，CON的藍燈會由閃爍轉為恆亮。

③ 當您開始錄製，REC會轉變為閃爍的橘黃燈。

注意訊息

PWR (Yellow)	PWR (Yellow)	PWR (Red)
電量過低	充電中	錯誤